



ESTIMACIONES AGRÍCOLAS

Informe semanal al
14 de abril de 2016



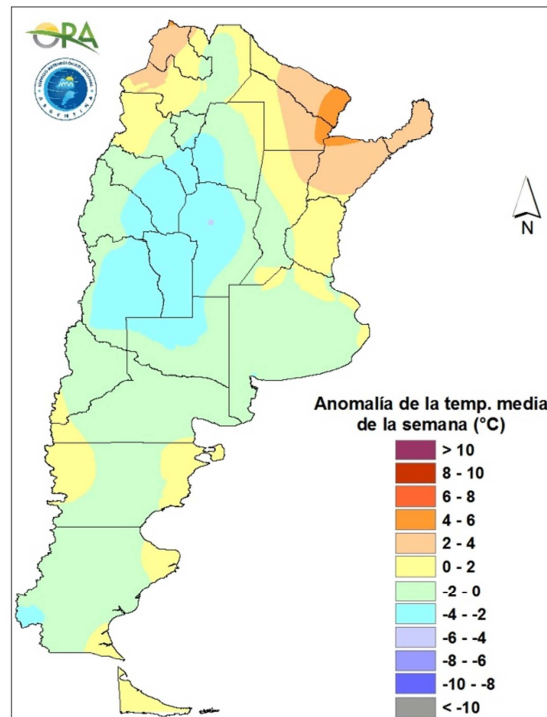
ÍNDICE

- Temperaturas
- Precipitaciones
- Estado de las reservas hídricas
- Humedad y estado de los cultivos



TEMPERATURAS

Las anomalías de temperatura semanal en el noreste del país fueron positivas y significativas. En el resto del país, las temperaturas se ubicaron dentro de lo normal, excepto en Córdoba donde fueron levemente inferiores. Las máximas superaron los 35°C también en el extremo noreste del país. En toda la Patagonia se registraron temperaturas inferiores a 3°C, que podrían estar asociadas a heladas.



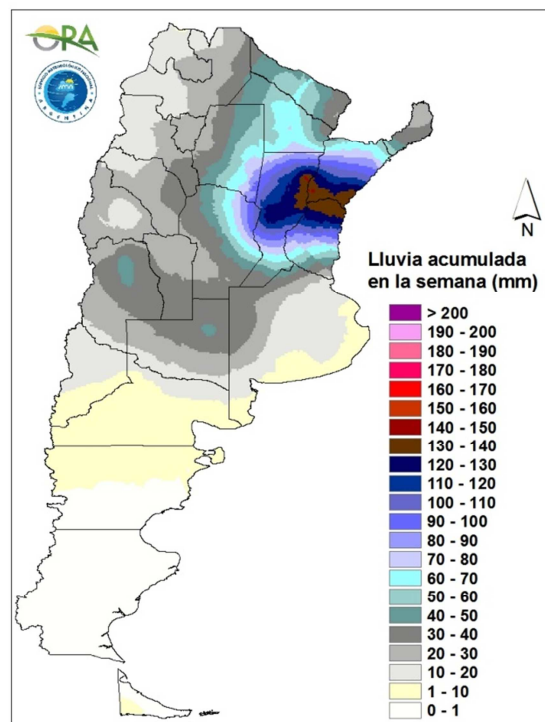
Anomalia de la temperatura media de la semana

Las temperaturas serían levemente inferiores a lo normal en Cuyo y Patagonia y levemente superiores en el noreste del país y en el este de la región pampeana. La temperatura en el norte y centro del país irá en aumento hasta el viernes. El sábado se vería un descenso de la temperatura primero en el centro del país y entre lunes y martes empezaría a observarse lo mismo en el norte del país. En la Patagonia el descenso de temperatura del sábado llevaría las mínimas a varios grados bajo cero.



PRECIPITACIONES

Las precipitaciones de la semana se concentraron en el centro del Litoral y el norte de la región pampeana. En el Litoral y norte de la región pampeana se acumularon en los últimos 7 días entre 50 y 150mm, con las mayores lluvias ubicadas en el norte de Entre Ríos, sur de Corrientes y el centro de Santa Fe. También se registraron lluvias en el noroeste argentino y se dieron algunas precipitaciones localizadas en Mendoza, con montos de 20 a 40mm.

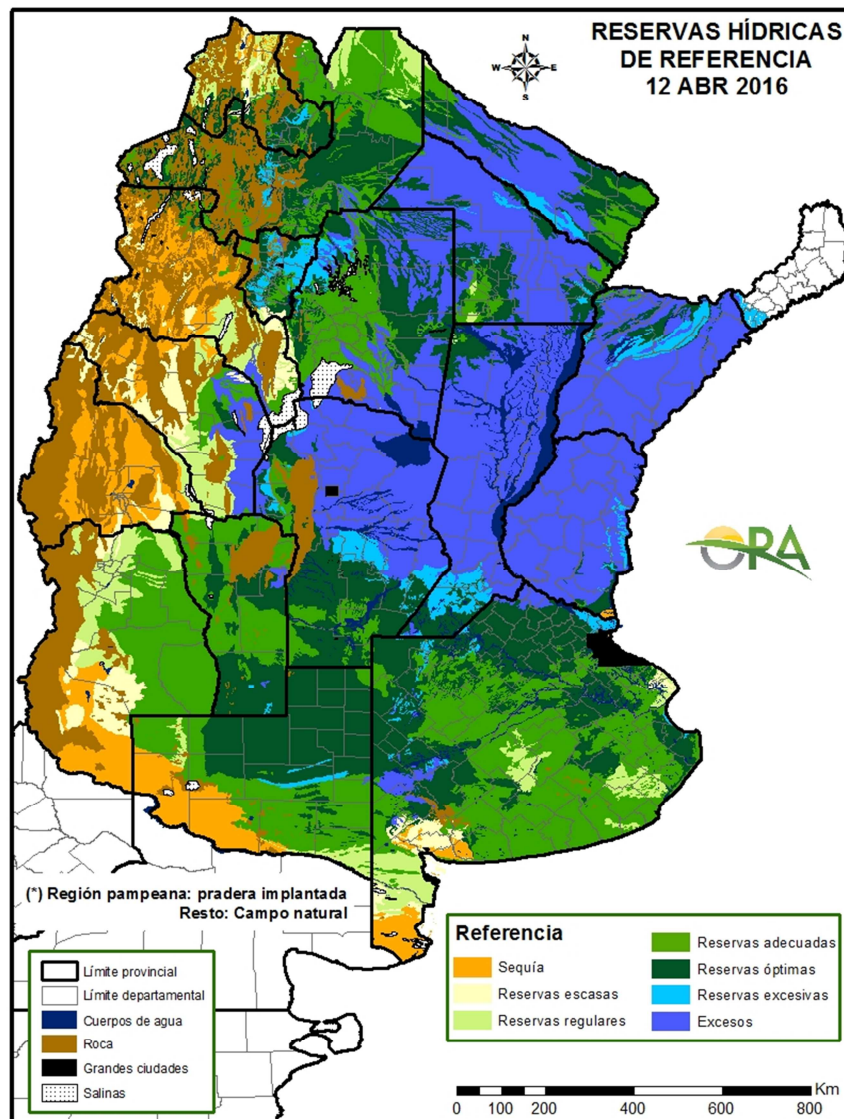


Precipitaciones acumuladas en la semana

Hoy, jueves 14, se espera una mejora general de las condiciones del tiempo en casi todo el país, excepto en el noreste donde pueden registrarse algunas lluvias. El viernes las condiciones desmejorarán, con nuevas lluvias que se extenderán hasta el domingo en la provincia de Buenos Aires, Entre Ríos, este de La Pampa y el sur de Santa Fe. A partir del sábado, las lluvias también afectarán al Litoral, noreste y noroeste argentino. En algunos puntos la cantidad de agua caída puede ser grande, con acumulados del orden de los 100mm o más. Este fenómeno se extendería al menos hasta el martes 19 inclusive. En Cuyo, hasta el domingo se esperan lluvias en zonas de baja altura, mientras que en el sector cordillerano se esperan nevadas.

ESTADO DE LAS RESERVAS HÍDRICAS

Las reservas simuladas para soja muestran grandes áreas con excesos, como en la zona núcleo sojera de la región pampeana, oeste de Buenos Aires, Chaco y Formosa. En el resto del área de estudio, las reservas son adecuadas u óptimas. Las reservas simuladas para pradera y campo natural dan a todas las provincias del Litoral, norte de Córdoba y norte de Buenos Aires con reservas excesivas. Las lluvias abundantes de abril son las culpables de este panorama. En el resto del país, las condiciones son adecuadas a óptimas, con algunos sectores aislados con categoría regular.



Mapa de reservas hídricas hecho a partir de datos meteorológicos del SMN y del INTA e información de suelos del INTA.



EVOLUCIÓN DE LA SUPERFICIE SEMBRADA Y COSECHADA

AVANCE DE LA COSECHA DE ARROZ

CAMPAÑA: 2015/2016(*)

DELEGACION	TIPO	AREA SEMBRADA Has	10/03 %	17/03 %	23/03 %	29/03 %	04/04 %	10/04 %	AREA PERDIDA Has	AREA COSECHADA Has
CORRIENTES	LA	5.300				20	40	80		4.240
	LF	82.900	25	45	50	65	75	75		62.175
	M	-								-
T. CORRIENTES		88.200	23	42	47	62	73	75	-	66.415
CHACO	LA									-
	LF	6.000		10	15	25	40	40		2.400
	M									-
T. CHACO		6.000	-	10	15	25	40	40	-	2.400
PARANA	LA	2.700				43	100	100		2.700
	LF	28.800	50	62	72	83	90	90		26.041
	M									-
T. PARANA		31.500	45	56	66	80	91	91	-	28.741
R. DEL TALA	LA	5.000	4	13	40	53	78	78		3.905
	LF	36.000	4	16	32	47	71	72		25.862
	M									-
T. R.DEL TALA		41.000	4	15	33	47	72	73	-	29.767
T. ENTRE RIOS		72.500	22	33	47	62	80	81	-	58.508
FORMOSA	LA									-
	LF	6.520		35	40	50	60	60		3.912
	M									-
T. FORMOSA		6.520	-	35	40	50	60	60	-	3.912
AVELLANEDA	LA	1.500								-
	LF	26.600	30	40	50	80	85	85		22.610
	M									-
T. AVELLANEDA		28.100	28	38	47	76	80	80	-	22.610
RAFAELA	LA	250						16		40
	LF	13.100	50	60	65	83	87	98	150	12.691
	M									-
T. RAFAELA		13.350	49	59	64	81	85	96	150	12.731
T. SANTA FE		41.450	35	45	53	78	82	86	150	35.341
TOTAL PAIS	LA	14.750	1	4	14	33	59	74	-	10.885
	LF	199.920	25	41	49	66	77	78	150	155.691
	M	-	-	-	-	-	-	-	-	-
TOTAL PAIS	15/16	214.670	24	39	47	64	76	78	150	166.576
	14/15	239.000	26	50	69	78	86	92		

(*) Cifras Provisorias
Las AREAS están expresadas en hectáreas.
ESTIMACIONES AGRICOLAS
Min. de AGRONDUSTRIA



AVANCE DE LA COSECHA DE GIRASOL

CAMPAÑA: 2015/2016(*)

DELEGACION		AREA SEMBRADA Has	10/03 %	17/03 %	23/03 %	31/03 %	07/04 %	14/04 %	AREA PERDIDA Has	AREA COSECHADA Has
Bahía Blanca		2.990	-	21	29	76	76	93	-	2.780
Bolívar		34.000	24	67	75	85	87	90	-	30.600
Bragado		3.900	-	25	30	95	100	100	-	3.900
General Madariaga		56.200	-	26	91	96	98	100	-	56.200
Junín		1.700	-	21	100	100	100	100	-	1.700
La Plata		4.100	-	50	72	100	100	100	-	4.100
Lincoln		9.600	-	28	35	78	100	100	-	9.600
Pehuajó		97.590	47	55	70	90	100	100	-	97.590
Pergamino		950	100	100	100	100	100	100	-	950
Pigüé		104.000	-	-	-	40	45	100	1.500	102.500
Salliqueló		145.000	27	85	92	96	99	99	-	144.250
Tandil		182.000	-	16	73	91	97	100	4.000	178.000
T.Arroyos		110.700	15	33	63	86	87	90	-	99.610
25 de Mayo		14.100	-	36	62	90	100	100	-	14.100
BUENOS AIRES	15/16	766.830	15	38	65	84	89	98	5.500	745.880
	14/15	835.150	17	47	72	85	92	97	-	-
Laboulaye		16.500	91	100	100	100	100	100	1.500	15.000
M. Juárez		1.400	-	-	-	42	85	85	100	1.110
Río Cuarto		9.500	-	10	50	80	90	90	-	8.550
S. Francisco		1.900	100	100	100	100	100	100	-	1.900
Villa María		-	-	-	-	-	-	-	-	-
CORDOBA	15/16	29.300	56	64	78	90	96	96	1.600	26.560
	14/15	30.800	35	48	66	77	88	89	-	-
Paraná		2.800	100	100	100	100	100	100	-	2.800
R. del Tala		-	-	-	-	-	-	-	-	-
ENTRE RIOS	15/16	2.800	100	100	100	100	100	100	-	2.800
	14/15	3.560	94	100	100	100	100	100	-	-
General Pico		100.000	38	63	90	96	100	100	4.600	95.400
Santa Rosa		110.000	58	85	86	95	98	100	-	110.000
LA PAMPA	15/16	210.000	49	75	88	95	99	100	4.600	205.400
	14/15	256.600	49	69	82	89	94	97	-	-
Avellaneda		85.000	100	100	100	100	100	100	-	85.000
C. de Gómez		3.000	100	100	100	100	100	100	-	3.000
Casilda		-	-	-	-	-	-	-	-	-
Rafaela		28.500	100	100	100	100	100	100	-	28.500
V. Tuerto		250	36	90	100	100	100	100	-	250
SANTA FE	15/16	116.750	99	99	100	100	100	100	-	116.750
	14/15	152.100	100	100	100	100	100	100	-	-
CATAMARCA		-	-	-	-	-	-	-	-	-
CORRIENTES		-	-	-	-	-	-	-	-	-
CHACO (Pcia. R. S. Peña)		134.670	100	100	100	100	100	100	1.845	132.830
CHACO (Charata)		169.000	100	100	100	100	100	100	6.000	163.000
FORMOSA		8.080	100	100	100	100	100	100	-	8.080
JUJUY		-	-	-	-	-	-	-	-	-
MISIONES		-	-	-	-	-	-	-	-	-
SALTA		-	-	-	-	-	-	-	-	-
SAN LUIS		10.000	33	68	86	95	100	100	500	9.500
S. ESTERO (S. del Estero)		-	-	-	-	-	-	-	-	-
S. ESTERO (Quimilí)		5.700	100	100	100	100	100	100	-	5.700
TUCUMAN		-	-	-	-	-	-	-	-	-
TOTAL PAIS	15/16	1.453.130	46	63	79	91	94	99	20.045	1.416.500
	14/15	1.464.855	44	64	80	89	94	97	-	-

(*) Cifras Provisorias

Las AREAS están expresadas en hectáreas.

ESTIMACIONES AGRICOLAS

Min. De AGROINDUSTRIA



AVANCE DE LA COSECHA DE MAIZ										
CAMPAÑA: 2015/2016(*)										
DELEGACION		AREA SEMBRADA Ha	09/04 %	10/04 %	11/04 %	12/04 %	13/04 %	14/04 %	AREA NO COSECHABLE Ha	AREA COSECHADA Ha
Bahía Blanca		17.300	-	-	-	-	-	-	11.230	-
Bolívar		144.000	-	-	-	-	-	-	9.000	-
Bragado		76.600	-	-	-	-	5	5	14.660	3.100
Gral. Madariaga		92.500	-	-	-	-	-	-	-	-
Junín		109.000	-	-	-	10	10	20	18.700	18.060
La Plata		23.500	-	-	-	-	9	9	8.000	1.400
Lincoln		199.000	-	-	-	6	12	14	14.000	25.440
Pehuajó		259.450	-	-	-	4	7	12	54.250	24.030
Pergamino		76.150	18	23	25	30	33	33	800	24.900
Pigüé		78.000	-	-	-	-	-	-	27.000	-
Salliqueló		125.000	-	-	-	-	-	-	75.000	-
Tandil		148.500	-	-	-	-	-	-	92.900	-
Tres Arroyos		130.000	-	-	-	-	-	-	-	-
25 de Mayo		120.000	-	16	20	25	29	37	19.500	37.400
BUENOS AIRES	15/16	1.599.000	1	3	3	6	8	11	345.040	134.330
	14/15	1.561.250	0	2	3	7	15	22	-	-
Laboulaye		367.000	-	-	6	25	26	26	55.000	81.870
Marcos Juárez		156.700	3	20	23	40	43	43	28.000	55.780
Río Cuarto		415.400	-	-	0	10	12	12	84.500	39.710
San Francisco		418.000	-	-	2	10	12	12	41.000	45.240
Villa María		298.200	-	-	-	-	-	-	70.000	-
CORDOBA	15/16	1.655.300	0	2	4	15	16	16	278.500	222.600
	14/15	1.879.800	-	0	3	9	16	22	-	-
Paraná		71.500	44	61	71	71	76	76	12.100	45.340
Rosario del Tala		141.000	40	70	81	83	84	84	11.000	109.140
ENTRE RIOS	15/16	212.500	41	67	78	79	82	82	23.100	154.480
	14/15	239.200	36	59	80	84	84	86	-	-
General Pico		358.800	-	-	-	11	19	21	169.900	39.760
Santa Rosa		134.000	-	-	-	-	-	-	14.000	-
LA PAMPA	15/16	492.800	-	-	-	7	12	13	183.900	39.760
	14/15	370.400	-	-	3	8	13	19	-	-
Avellaneda		77.000	27	27	27	27	27	27	12.000	17.550
Cañada de Gómez		126.000	10	12	15	40	66	66	40.000	56.760
Casilda		51.800	-	8	13	57	64	64	-	33.340
Rafaela		135.000	25	35	43	51	52	52	45.000	47.180
Venado Tuerto		125.000	2	8	20	25	26	26	8.700	30.240
SANTA FE	15/16	514.800	12	18	24	38	45	45	105.700	185.070
	14/15	685.850	8	13	18	26	32	36	-	-
CATAMARCA		8.600	-	-	-	-	-	-	200	-
CORRIENTES		12.000	-	-	-	-	-	-	2.000	-
CHACO (Pcia. R. S. Peña)		70.030	-	-	-	-	-	-	13.030	-
CHACO (Charata)		75.000	-	-	-	-	-	-	2.500	-
FORMOSA		38.390	-	-	-	-	-	-	16.390	-
JUJUY		7.130	-	-	-	-	-	-	500	-
MISIONES		30.800	15	35	40	50	60	60	-	18.480
SALTA		215.830	-	-	-	-	-	-	16.000	-
SAN LUIS		270.000	-	-	-	-	-	-	22.000	-
SANTIAGO del ESTERO		132.000	-	-	-	-	-	-	13.000	-
SGO del ESTERO (Quimilí)		530.000	-	-	-	-	-	-	-	-
TUCUMAN		69.850	-	-	-	-	-	-	2.500	-
TOTAL PAIS	15/16	5.934.030	3	5	7	13	15	15	1.024.360	754.720
	14/15	6.033.450	3	5	8	12	17	23	-	-

(*) Cifras Provisorias
Las AREAS están expresadas en hectáreas.
ESTIMACIONES AGRICOLAS
Min. De Agroindustria



AVANCE DE LA COSECHA DE SOJA											
CAMPAÑA: 2015/2016 (*)											
DELEGACION		AREA SEMBRADA Ha	### %	### %	### %	### %	### %	### %	AREA PERDIDA Ha	AREA FORRAJE Ha	AREA COSECHADA Ha
Bahía Blanca	1ª	-	-	-	-	-	-	-	-	-	-
Bahía Blanca	2ª	-	-	-	-	-	-	-	-	-	-
Bolívar	1ª	320.000	-	-	-	-	10	10	-	-	32.000
Bolívar	2ª	85.150	-	-	-	-	-	-	-	-	-
Bragado	1ª	464.570	-	-	-	-	10	10	-	-	46.457
Bragado	2ª	64.930	-	-	-	-	-	-	-	-	-
Bragado	F	7.430	-	-	-	-	-	-	7.430	-	-
Gral. Madariaga	1ª	105.400	-	-	-	-	-	-	-	-	-
Gral. Madariaga	2ª	18.700	-	-	-	-	-	-	-	-	-
Junín	1ª	409.000	-	-	-	10	10	20	-	-	81.800
Junín	2ª	81.900	-	-	-	-	-	-	-	-	-
La Plata	1ª	72.295	-	-	-	-	11	11	-	-	7.952
La Plata	2ª	26.055	-	-	-	-	-	-	-	-	-
La Plata	F	3.490	-	-	-	-	-	-	3.490	-	-
Lincoln	1ª	762.000	-	-	-	4	15	18	-	-	137.008
Lincoln	2ª	185.200	-	-	-	-	-	3	-	-	6.260
Lincoln	F	15.500	-	-	-	-	-	-	15.500	-	-
Pehuajó	1ª	566.900	-	-	-	4	7	14	-	-	76.872
Pehuajó	2ª	172.200	-	-	-	-	-	-	-	-	-
Pehuajó	F	16.500	-	-	-	-	-	-	16.500	-	-
Pergamino	1ª	722.400	-	1	3	8	19	19	-	-	137.184
Pergamino	2ª	144.200	-	-	-	-	-	-	-	-	-
Pergamino	F	-	-	-	-	-	-	-	-	-	-
Pigüé	1ª	149.000	-	-	-	-	-	-	-	-	-
Pigüé	2ª	17.300	-	-	-	-	-	-	-	-	-
Salliqueló	1ª	260.000	-	-	-	3	6	11	-	-	28.522
Salliqueló	2ª	42.000	-	-	-	-	-	-	-	-	-
Salliqueló	F	5.000	-	-	-	-	-	-	5.000	-	-
Tandil	1ª	518.500	-	-	-	-	-	7	10.000	-	34.425
Tandil	2ª	210.000	-	-	-	-	-	-	5.000	-	-
Tres Arroyos	1ª	500.000	-	-	-	-	3	4	-	-	21.650
Tres Arroyos	2ª	300.000	-	-	-	-	-	-	-	-	-
Tres Arroyos	2ª	59.000	-	-	-	-	-	-	-	-	-
25 de Mayo	1ª	426.500	-	-	-	15	30	35	-	-	150.896
25 de Mayo	2ª	59.000	-	-	-	-	-	-	-	-	-
BUENOS AIRES	15/16	6.731.120	-	0	0	3	9	11	15.000	47.920	761.026
BUENOS AIRES	14/15	6.584.272	0	0	1	5	19	35	-	-	-
Laboulaye	1ª	675.000	-	-	-	19	27	27	18.000	-	174.893
Laboulaye	2ª	125.000	-	-	-	-	-	-	10.000	-	-
M. Juárez	1ª	985.000	-	4	5	28	39	39	147.700	-	326.380
M. Juárez	2ª	241.900	-	-	-	-	-	-	4.000	-	-
M. Juárez	F	100	-	-	-	-	-	-	100	-	-
Río Cuarto	1ª	1.349.200	-	-	-	-	-	1	-	-	14.032
Río Cuarto	2ª	81.000	-	-	-	-	-	-	-	-	-
S. Francisco	1ª	1.069.000	-	-	-	-	6	6	-	-	65.316
S. Francisco	2ª	220.000	-	-	-	-	-	-	-	-	-
V. María	1ª	771.200	-	-	-	-	4	4	-	-	32.776
V. María	2ª	174.400	-	-	-	-	-	-	-	-	-
CORDOBA	15/16	5.691.800	-	1	1	7	11	11	209.700	100	613.397
CORDOBA	14/15	5.413.330	-	0	3	11	22	32	-	-	-
Paraná	1ª	392.000	-	1	5	15	29	29	-	-	113.602
Paraná	2ª	117.000	-	-	-	-	-	-	-	-	-
R. del Tala	1ª	900.000	-	0	0	1	2	3	3.000	-	25.475
R. del Tala	2ª	120.000	-	-	-	-	-	-	-	-	-
R. del Tala	F	-	-	-	-	-	-	-	-	-	-
ENTRE RIOS	15/16	1.529.000	-	0	1	4	9	9	3.000	-	139.077
ENTRE RIOS	14/15	1.564.990	-	0	1	4	19	41	-	-	-
General Pico	1ª	339.900	-	-	-	10	16	22	13.100	-	70.785
General Pico	2ª	52.200	-	-	-	-	-	-	1.800	-	-
Santa Rosa	1ª	90.000	-	-	-	-	-	1	-	-	648
Santa Rosa	2ª	22.000	-	-	-	-	-	-	-	-	-
LA PAMPA	15/16	504.100	-	-	-	7	11	15	14.900	-	71.433
LA PAMPA	14/15	484.900	-	-	1	5	11	16	-	-	-
Avellaneda	1ª	161.500	7	7	7	7	10	11	-	-	18.233
Avellaneda	2ª	54.300	-	-	-	-	-	-	-	-	-
C. de Gómez	1ª	730.000	-	-	5	40	53	53	-	-	389.382
C. de Gómez	2ª	229.500	-	-	-	-	-	-	-	-	-
Casilda	1ª	609.500	-	2	5	56	63	63	6.800	-	378.737
Casilda	2ª	121.600	-	-	-	-	-	-	-	-	-
Rafaela	1ª	730.000	-	-	1	10	19	20	-	-	145.124
Rafaela	2ª	145.000	-	-	-	-	-	-	-	-	-
V. Tuerto	1ª	552.245	-	1	12	35	45	45	8.745	-	244.575
V. Tuerto	2ª	92.000	-	-	-	-	-	-	3.500	-	-
SANTA FE	15/16	3.425.645	0	1	4	27	34	35	19.045	-	1.176.051
SANTA FE	14/15	3.224.550	1	2	8	15	36	52	-	-	-
CATAMARCA		24.300	-	-	-	4	5	6	300	-	1.558
CORRIENTES		15.000	-	-	-	-	-	-	-	-	-
PCIA. R. S. PEÑA		259.650	-	-	-	-	-	-	-	-	-
CHARATA (Chaco)		390.000	-	-	-	-	-	-	9.000	-	-
FORMOSA		15.035	-	-	-	-	-	-	-	-	-
JUJUY		6.840	-	-	-	-	-	-	-	-	-
MISIONES		1.300	-	-	-	-	-	-	-	-	-
SALTA		441.140	-	-	-	-	-	-	-	-	-
SAN LUIS	1º	408.000	-	-	-	-	-	-	2.000	-	-
SAN LUIS	2º	1.200	-	-	-	-	-	-	-	-	-
S. ESTERO		134.500	-	-	-	-	-	-	13.450	-	-
QUIMILI (S. del Est.)		730.000	-	-	-	-	-	-	-	-	-
TUCUMAN		185.800	-	-	-	2	6	9	2.000	-	16.211
TOTAL PAIS	15/16	20.494.430	0	0	1	8	13	14	288.395	48.020	2.778.753
TOTAL PAIS	14/15	19.792.100	0	1	3	8	20	33	-	-	-

(*) Cifras provisorias

Las áreas están expresadas en hectáreas

ESTIMACIONES AGRICOLAS

Min. De Agroindustria



HUMEDAD Y ESTADO DE LOS CULTIVOS

Desde el 08/04/16 hasta el 14/04/16

PROVINCIA	DELEGACION	MAIZ									Humedad
		Estadio Fenológico					Estado General				
		E	C	F	L	M	MB	B	R	M	
BUENOS AIRES	BAHIA BLANCA	-	-	-	100	-	-	87	13	-	A
	BOLIVAR	-	-	-	-	100	-	100	-	-	A
	BRAGADO	-	-	-	10	90	-	100	-	-	A
	GENERAL MADARIAGA	-	-	-	52	48	-	71	29	-	A
	JUNIN	-	-	-	-	100	-	100	-	-	A
	LA PLATA	-	-	-	-	100	84	16	-	-	A
	LINCOLN	-	-	-	21	79	-	100	-	-	E/A
	PEHUAJO	-	-	-	75	25	50	50	-	-	A
	PERGAMINO	-	-	-	-	100	-	100	-	-	A
	PIGÜE	-	-	-	-	100	-	100	-	-	A
	SALLIQUELO	-	-	-	96	4	-	100	-	-	A
	TANDIL	-	-	-	47	53	-	100	-	-	A
	TRES ARROYOS	-	-	-	6	94	-	100	-	-	A
25 DE MAYO	-	-	-	-	100	-	95	6	-	A	
CORDOBA	LABOULAYE	-	-	-	33	67	22	78	-	-	E/A
	MARCOS JUAREZ	-	-	-	13	87	20	73	7	-	A/E
	RIO CUARTO	-	-	-	60	40	-	70	20	10	A/E
	SAN FRANCISCO	-	-	-	52	48	27	49	24	0	A
	VILLA MARIA	-	-	-	70	30	-	100	-	-	A/E
ENTRE RIOS	PARANA	-	-	-	19	81	25	68	7	-	E
	ROSARIO DEL TALA	-	-	-	16	84	12	61	22	4	E
LA PAMPA	GENERAL PICO	-	-	20	42	38	20	41	27	12	A/E
	SANTA ROSA	-	-	-	62	38	-	-	-	-	A
SANTA FE	AVELLANEDA	-	-	9	44	47	-	76	24	-	A
	CASILDA	-	-	-	30	70	47	53	-	-	E
	CAÑADA de GOMEZ	-	-	-	34	66	71	22	6	-	E/A
	RAFAELA	-	-	-	40	60	41	59	-	-	E
	VENADO TUERTO	-	-	-	-	100	-	100	-	-	E
CATAMARCA	CATAMARCA	-	-	-	50	50	-	100	-	-	A/R
CORRIENTES	CORRIENTES	-	-	-	-	-	-	-	-	-	-
CHACO	CHARATA	-	2	6	91	1	23	45	31	0	A/R
	ROQUE SAENZ PENA	-	8	40	52	-	50	50	-	-	A/R
FORMOSA	FORMOSA	-	-	-	-	-	-	-	-	-	-
JUJUY	JUJUY	-	-	60	40	-	-	100	-	-	A
MISIONES	POSADAS	-	-	-	-	-	34	59	7	0	E/A
SALTA	SALTA	-	-	60	40	-	-	100	-	-	A
SAN LUIS	SAN LUIS	-	-	-	72	28	-	100	-	-	A
SANTIAGO DEL ESTERO	SANTIAGO DEL ESTERO	-	-	-	61	39	-	100	-	-	A/R
	QUIMILI	-	-	8	64	28	-	77	21	2	E/A
TUCUMAN	TUCUMAN	-	0	18	45	37	-	100	-	-	A

Las cifras expresan porcentaje de la superficie del área sembrada.

Estado general: MB: Muy Bueno, B: Bueno, R: Regular, M: Malo.

Humedad: A: Adecuada, R: Regular, E: Exceso, I: Inundación, PS: Principio de Sequía, S: Sequía.

Estadio Fenológico: E: Emergencia; C: Crecimiento; F: Floración; L: Llenado; M: Madurez

(*) La sumatoria puede ser inferior a 100, correspondiendo la diferencia a siembras aún sin emerger.



HUMEDAD Y ESTADO DE LOS CULTIVOS

Desde el 08/04/16 hasta el 14/04/16

PROVINCIA	DELEGACION	SOJA de primera								SOJA de segunda								HUMEDAD	
		Estadio Fenológico (*)					Estado General			Estadio Fenológico(*)					Estado General				
		E	C	F	L	M	MB	B	R	M	E	C	F	L	M	MB	B		R
BUENOS AIRES	BAHIA BLANCA	-	-	-	-	-	-	-	-	-	-	-	-	-	-	-	-	-	-
	BOLIVAR	-	-	-	100	-	-	100	-	-	-	-	-	100	-	-	82	-	-
	BRAGADO	-	-	-	30	70	-	100	-	-	-	-	-	90	10	-	100	-	-
	GRAL. MADARIAGA	-	-	-	67	33	-	75	25	-	-	-	-	100	-	-	67	33	-
	JUNIN	-	-	-	-	100	-	100	-	-	-	-	-	-	100	-	100	-	-
	LA PLATA	-	-	-	-	100	88	12	-	-	-	-	-	45	55	90	10	-	-
	LINCOLN	-	-	-	-	100	-	100	-	-	-	-	-	10	90	-	100	-	-
	PEHUAJO	-	-	-	72	28	53	47	-	-	-	-	-	-	99	-	58	42	-
	PERGAMINO	-	-	-	-	100	5	95	-	-	-	-	-	-	100	-	100	-	-
	PIGÜE	-	-	-	-	100	-	100	-	-	-	-	-	60	40	-	100	-	-
	SALLIQUELO	-	-	-	38	62	-	100	-	-	-	-	-	-	100	-	-	100	-
	TANDIL	-	-	-	16	84	-	100	-	-	-	-	-	-	100	-	-	66	34
	TRES ARROYOS	-	-	-	-	100	-	100	-	-	-	-	-	-	100	-	-	54	-
25 DE MAYO	-	-	-	-	100	-	95	5	-	-	-	-	8	92	-	88	-	-	
CORDOBA	LABOULAYE	-	-	-	51	49	-	100	-	-	-	-	18	55	27	-	100	-	-
	MARCOS JUAREZ	-	-	-	-	100	22	65	7	5	-	-	-	43	57	10	86	4	-
	RIO CUARTO	-	-	-	11	89	-	63	28	10	-	-	-	75	25	-	87	13	-
	SAN FRANCISCO	-	-	-	43	57	32	49	17	2	-	-	-	-	65	35	45	47	8
ENTRE RIOS	VILLA MARIA	-	-	-	-	100	-	100	-	-	-	-	-	30	70	-	100	-	-
	PARANA	-	-	-	61	39	37	63	-	-	-	-	-	100	-	-	100	-	-
LA PAMPA	ROSARIO DEL TALA	-	-	-	60	40	13	61	21	5	-	-	-	94	6	10	63	22	5
	GENERAL PICO	-	-	-	22	78	20	51	20	9	-	-	-	-	100	-	-	100	-
SANTA FE	SANTA ROSA	-	-	-	48	52	-	72	-	-	-	-	-	19	14	-	-	-	-
	AVELLANEDA	-	-	3	49	48	-	78	22	-	-	-	27	50	23	-	71	29	-
	CASILDA	-	-	-	-	100	27	55	19	-	-	-	-	14	86	16	77	7	-
	CANADA de GOMEZ	-	-	-	-	100	56	34	10	-	-	-	-	-	100	70	17	12	-
	RAFAELA	-	-	-	26	74	-	64	36	-	-	-	-	79	21	-	65	35	-
CATAMARCA	VENADO TUERTO	-	-	-	-	100	-	100	-	-	-	-	20	80	-	100	-	-	
CATAMARCA	CATAMARCA	-	-	10	40	50	-	100	-	-	-	-	-	-	-	-	-	-	
CORRIENTES	CORRIENTES	-	-	-	-	-	-	-	-	-	-	-	-	-	-	-	-	-	
CHACO	CHARATA	-	-	-	83	17	7	66	24	4	-	-	-	-	-	-	-	-	
	Pcia. R. S. PEÑA	-	-	-	100	-	24	50	26	-	-	-	-	-	-	-	-	-	
FORMOSA	FORMOSA	-	-	-	-	-	-	-	-	-	-	-	-	-	-	-	-	-	
JUJUY	JUJUY	-	-	10	90	-	-	100	-	-	-	-	-	-	-	-	-	-	
MISIONES	POSADAS	-	-	-	-	-	34	60	6	-	-	-	-	-	-	-	-	-	
SALTA	SALTA	-	-	10	90	-	1	99	-	-	-	-	-	-	-	-	-	-	
SAN LUIS	SAN LUIS	-	-	-	31	69	-	100	-	-	-	-	-	100	-	-	100	-	
SANTIAGO DEL ESTERO	SANTIAGO DEL ESTERO	-	-	-	60	40	-	100	-	-	-	-	-	-	-	-	-	-	
	QUIMILI	-	-	-	35	65	-	72	28	0	-	-	-	-	-	-	-	-	
TUCUMAN	TUCUMAN	-	-	6	37	56	-	100	-	-	-	-	-	-	-	-	-	-	

Las cifras expresan porcentaje de la superficie del área sembrada.

Estado general: MB: Muy Bueno, B: Bueno, R: Regular, M:Malo.

Humedad: A: Adecuada, R: Regular, E: Exceso, I: Inundación, PS: Principio de Sequía, S: Sequía.

Estadio Fenológico: E: Emergencia; C:Crecimiento; F: Floración; L: Llenado; M: Madurez

(*) La sumatoria puede ser inferior a 100, correspondiendo la diferencia a siembras aún sin emerger.

Más información <http://www.sii.gov.ar/informes>